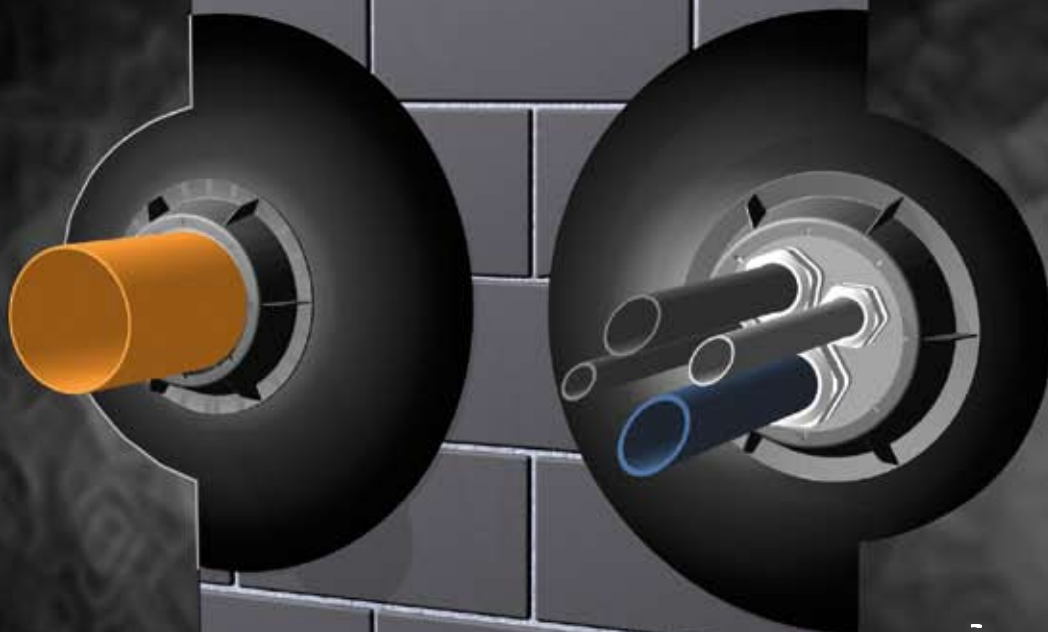


Vodotěsné alibi?

Není nutné, navrhnete jednoduše HL průchodku.

100 PROCENTNÍ UTĚSNĚNÍ BUDOVY – I NA TĚŽKO PŘÍSTUPNÝCH MÍSTECH



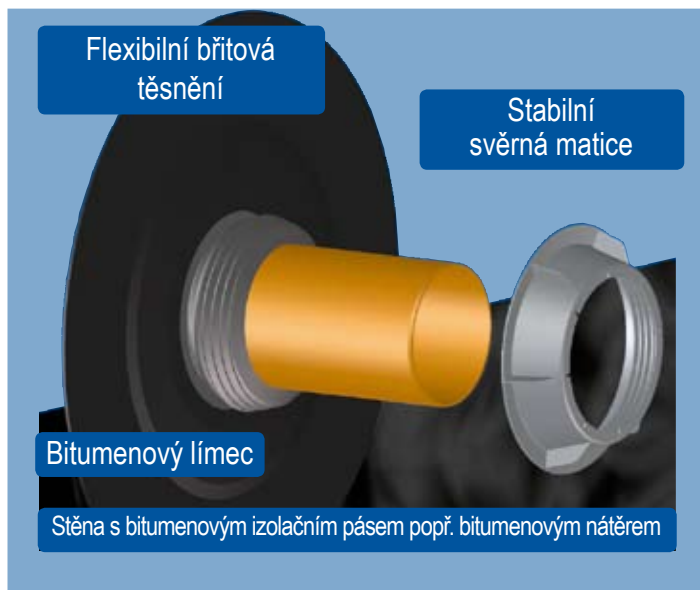
NOVÉ: HL801
PRŮCHODKA PRO POTRUBÍ
Ø 8 - 52 MM

Izolace pro prostup potrubí HL800/110, HL800/125, HL800/160

- S bitumenovým límcem pro dokonalé napojení mezi potrubím a hydroizolací stavby
- Masívní těsnící břity z flexibilní gumy Stablní pojistná převlečená matice
- Příslušenství: HL801 průchodka pro potrubí Ø 8 - 52 mm



HL sorgt für den guten Ablauf



Bezešvý je v pravém slova smyslu správný název pro postup kanalizačního potrubí stěnou(nebo základovou deskou domu) s průchodkou pro postup potrubí HL800.

Systém je jednoduše promyšlen a je nesmírně účinný. HL800 se nasune na potrubí prostupující zdívkou popř. základovou deskou domu a na připravený bitumenový izolační límec se nataví bitumenové izolační pásy popř. bitumenový nátěr. Poté se zafixuje svěrnou maticí. Masivní břitová těsnění z flexibilní pryže dokonale přilnou kolem potrubí. Tímto se stane přechod mezi potrubím a hydroizolací 100%-ně těsným. Voda z vnějšího prostoru už více neprosakuje a vnitřní stěny zůstávají bez nežádoucích mokrých skvrn. Zvláště v mokřém podloží a u budov zakládáných ve svazích se stává rozhodujícím kritériem pro suché sklepy. HL800 je vhodný pro potrubí z plastů, litiny i oceli. Díky ohebnému bitumenovému límci je HL800 použitelný na téměř všech místech i s velkými nerovnostmi popřípadě v blízkosti rohů, nároží a vypouklých plochách.

Data & Fakta

Izolační bitumenový límec pro postup potrubí

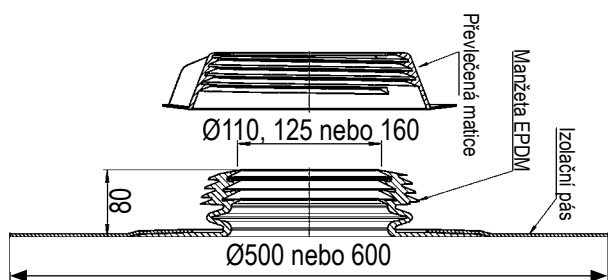
Masivní břitová těsnění z flexibilní pryže

Stabilní svěrná matice z PP

Dá se také navléknout přes hrdlo potrubí

Vhodný pro potrubí z plastů DN110, DN125 nebo DN160, potrubí z litiny a také potrubí z oceli s vnějším průměrem 110 – 115 mm, 125 - 130 mm nebo 160 – 165 mm

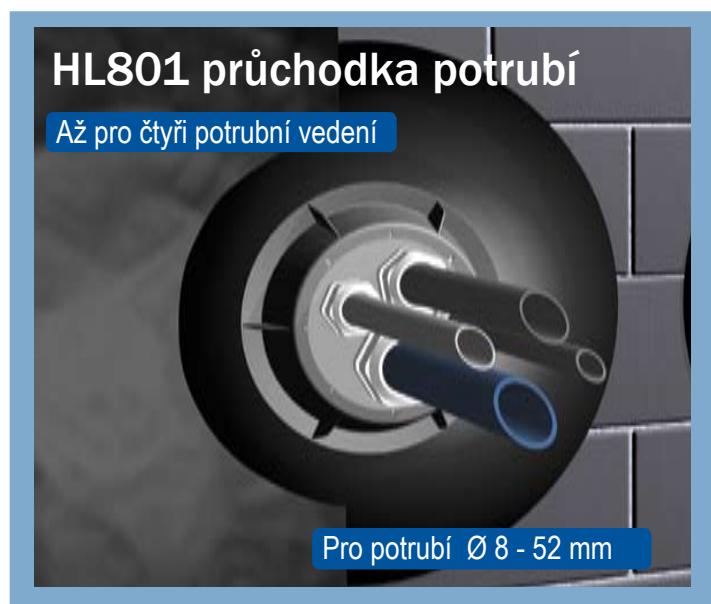
Odpovídá DIN 18195



Nové příslušenství: HL801

Vícenásobná průchodka potrubí HL801 je určena k rychlé montáži. V pevném spojení s průchodkou pro postup potrubí HL800 je určena k těsnému prostupu až čtyřech potrubních – kabelových vedení najednou.

Nová vícenásobná potrubní průchodka HL801 pro potrubí a kabely pr.8-52mm je dalším pečlivým rozšířením možnosti utěsnění potrubí v návaznosti na stavební hydroizolace (EN18195-4). Těsnost systému je zkoušena do 0,6bar. HL801 je určena ke kombinacím s prostupovým šroubením (HL801V) popř. redukčním šroubením (HL801R). Pokud dojde k mylnému otevření nepotřebného otvoru může být uzavřen zátkou (HL801B). Bez sekání je tedy možné i dodatečné těsné protažení kabelů – potrubí průchodkou. Takto zůstává stavební izolace nepoškozena a stavba od zemní vlhkosti ochráněna.



Informační kancelář HL, Česká republika:

Ing. Jaroslav Maňas, Tom Zelený

Zámečnické nam. 6, 664 51 Šlapanice

Tel./fax: 545223420

Mobil: 602519295, 724024657

E-mail: manas@vol.cz, tomzeleny@tiscali.cz

K dostání u:

Informačná kancelária Slovensko:

Dipl. Ing. P. Mayer

Mobil: +421 905 451 901

Tel/Fax +421 2 659 56 202

E-Mail: mayer.pavol@ba.telecom.sk

84106 Bratislava, Pri Vápenickom potoku 20